



RÉPUBLIQUE
FRANÇAISE

Liberté
Égalité
Fraternité

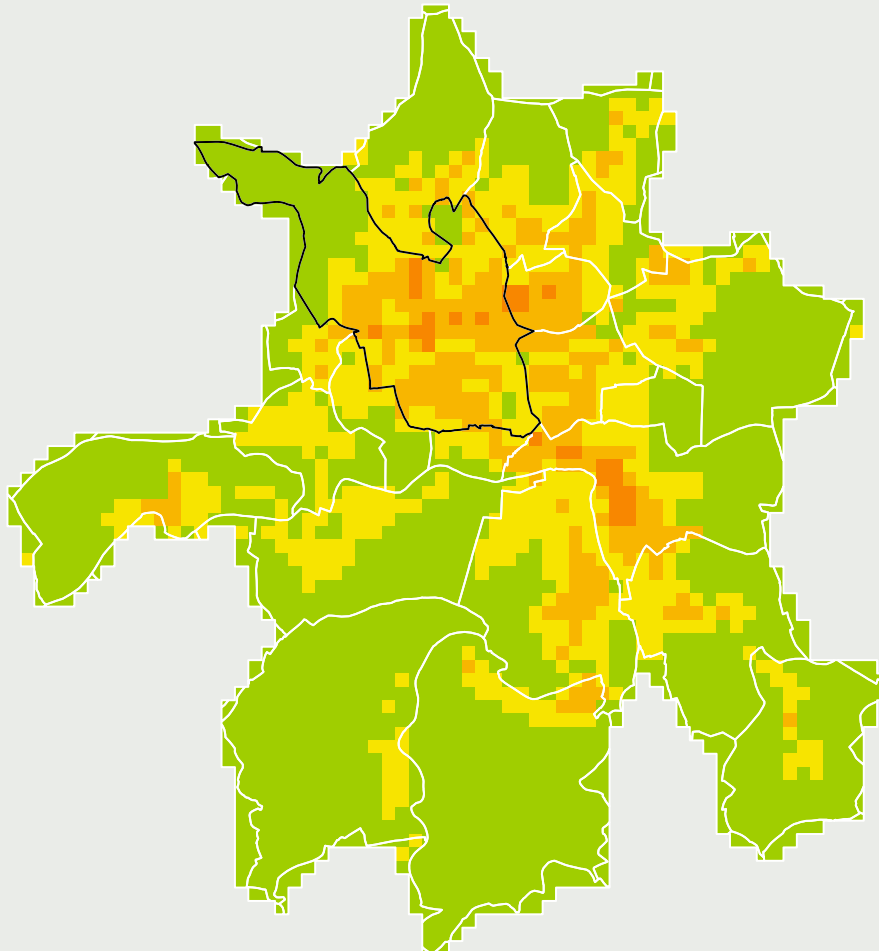


METEO
FRANCE

À VOS CÔTÉS, DANS UN
CLIMAT QUI CHANGE

Îlot de chaleur urbain sur Montbéliard et ses environs

Valeurs typiques après une journée d'été fortement ensoleillée



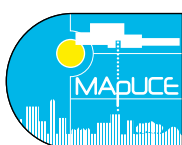
Le phénomène d'îlot de chaleur urbain (ICU) se manifeste par des températures nocturnes plus élevées en milieu urbain que dans les zones rurales voisines.

À Montbéliard et dans ses environs, l'ICU maximal après une journée d'été fortement ensoleillée atteint **3,7 °C**, ce qui signifie que la température nocturne en ville peut dépasser de **3,7 °C** celle de la campagne alentour.

L'intensité de l'ICU peut être amplifiée en cas de situation caniculaire.

1 pixel = 250 x 250 m

□ limite de la commune de Montbéliard



CNRM
LIEU
FNAU
Lab-STICC
LATS
LIENS
LISST
LRA

Source des données : **projet MAPUCE**

Mené de 2015 à 2019, le projet MAPUCE (Modélisation Appliquée et Urbanisme Climatique Énergétique) visait à mieux comprendre l'impact de l'urbanisation sur le climat local et la consommation énergétique des villes. Financé par l'Agence nationale de la recherche (ANR) et coordonné par le Centre National de Recherches Météorologiques (Météo-France/CNRS), il calcule l'îlot de chaleur urbain (ICU) en modélisant, à l'aide d'un modèle atmosphérique tenant compte d'indicateurs caractérisant les villes (hauteur des bâtiments, nombre d'habitants, occupation du sol, etc.), la température de l'air par mailles de 250 m et son écart entre zones urbaines et rurales.

→ www.umn-cnrm.fr/ville.climat/spip.php?rubrique120

Traitements et cartographie : **Météo-France** – juillet 2025

anr[®]
agence nationale
de la recherche